



**CENTRES
D'ANIMATION
DE BORDEAUX**

Cultivons le partage

11

Centres d'animation

dont 10 agréés
centre social



Centres d'animation de Bordeaux « Cultivons le partage »

L'association Centres d'animation de Bordeaux - Cultivons le partage, est une association loi 1901 d'animation socioculturelle de la Jeunesse et de l'Éducation Populaire¹ au coeur des quartiers de Bordeaux.

Les centres d'animation sont des équipements de proximité à vocation sociale et culturelle globale, des lieux privilégiés d'exercice de la citoyenneté et de développement du lien social. Ils contribuent à la dynamisation de la vie des quartiers à l'intérieur desquels ils jouent un rôle essentiel d'accueil, de services et d'animation en faveur de la population.²



¹ Elle concourt « à la constante transformation de la société en contribuant à coconstruire des alternatives éducatives, sociales, culturelles dans lesquelles les personnes sont co-auteurs de leur devenir ».

- Les animatrices et les animateurs socioculturels travaillent avec et pour des personnes.
- L'émancipation, la coopération, la justice, la constitution d'une connaissance partagée guident l'action.
- La personne est au coeur du projet socioculturel. Les centres d'animation se doivent d'être exemplaires au sens de la confiance en l'être humain, c'est-à-dire en sa liberté, sa créativité, comme fin et comme valeur supérieure.

² Statuts avec en complément: « Le rôle des centres d'animation est d'être :

- un observatoire de la réalité sociale du quartier dans lequel il a son champ d'action. La définition du projet socioculturel se fait à partir d'une connaissance la plus fine possible de la zone d'intervention, des personnes et des groupes y vivant ainsi que de leurs préoccupations sociales, culturelles et de leurs aspirations,
- un équipement de proximité à but de cohésion sociale et de lutte contre l'exclusion,
- un lieu ouvert, d'organisation et d'expression de la citoyenneté: promotion du bénévolat et aide à la vie associative,
- une réponse socioculturelle diversifiée tenant compte de la réalité sociale de chaque quartier ».

La Transition écologique ; éthique, sociale et citoyenne ; éducative et culturelle

Dans le prolongement des actions et réflexions menées depuis une vingtaine d'années, l'association Centres d'animation de Bordeaux – Cultivons le partage s'est engagée pleinement et avec humilité dans la transition. Son projet porte en lui-même les ressources du changement. Ses réflexions l'ont conduite à faire le choix de parler et d'agir davantage pour l'éducation à l'écologie, vitale.

L'association partage l'analyse et la terminologie de Bruno Latour, philosophe, sociologue et anthropologue : « l'écologie n'est pas le nom d'un parti, ni même d'un type de préoccupation, mais celui d'un appel à changer de direction : **vers le Terrestre** ». La transition est une mutation progressive et cependant profonde, pour diminuer l'impact des activités humaines qui détruisent l'environnement commun aux êtres vivants, pour sauver le « Terrestre ».



L'association décline trois transitions interdépendantes et non exhaustives : la transition écologique ; éthique, sociale et citoyenne ; éducative et culturelle.

La **transition écologique** pour la préservation des écosystèmes, de la biosphère et de la biodiversité, elle vise les habitudes de consommer, de s'alimenter, la réduction des déchets, le tri, le recyclage... En fondamental, l'adhésion au changement des comportements, des coutumes...

La **transition éthique, sociale et citoyenne** : quelles évolutions pour l'éthique en termes de valeurs et de principes avec en parties-prenantes l'ensemble des êtres vivants ? ; pour préserver le commun, comme l'énonçait Paul Ricœur « une recherche visant à vivre bien avec et pour les autres dans des institutions justes » ; en remplaçant l'hospitalité au cœur de la relation à l'autre, afin de s'ouvrir davantage au monde, aux autres cultures pour prendre conscience que chacune et chacun appartiennent, de la même manière, avec leurs différences, au même « Terrestrre » ; en multipliant les lieux d'échanges et de débats (agora), des rencontres et projets en interactions notamment entre des citoyens des villes et des paysans de la campagne, en y associant des habitants, des personnes accueillies pour qu'elles deviennent elles-mêmes pleinement actrices, en faisant émerger l'intelligence collective dans le sens de l'éducation populaire, de la participation.

La **transition éducative et culturelle** : en développant pour tous l'accès aux sciences et aux techniques dont les sciences physico-naturelles, en s'ouvrant à de nouvelles pédagogies qui prennent en considération les connaissances scientifiques notamment autour du développement du cerveau, des neuro sciences, de la neuro pédagogie ; en promouvant l'art et la culture dans le sens de l'expression du sensible, du partage, de l'intelligence émotionnelle, du rapport au « Terrestrre »...

Les 17 Objectifs de Développement Durable de l'Organisation des Nations Unies

En septembre 2015, 193 pays ont adopté 17 Objectifs de Développement Durable (ODD ou Agenda 2030) définis à la suite des Objectifs du Millénaire pour le Développement.

Indivisibles entre eux, ils sont le fruit d'une longue réflexion, de l'histoire du développement durable et du développement tel que pratiqué depuis des décennies par les organisations internationales et qui a contribué à l'épuisement des ressources naturelles.

Les 17 Objectifs de Développement Durable constituent un plan d'actions autour de cinq pôles pour la paix, l'humanité, la planète, la prospérité et la mise en œuvre de partenariats multi-acteurs. Universels et interdépendants, ils ambitionnent de transformer nos sociétés en éradiquant la pauvreté et en assurant une transition juste vers un développement durable.

La transition et les « ODD » sont des boussoles pour l'association en résonance avec son engagement, son projet. Bien des actions, co-réfléchies, co-construites, pluri-actrices, participent à la transition à la lumière des 17 Objectifs de Développement Durable.

Lire et voir

- ▶ **L'animation socioculturelle, actrice la transition**, Rapport moral 2020 de l'association Centres d'animation de Bordeaux - Cultivons le partage (disponible sur le site Internet de l'association)
- ▶ **La Transition en mouvement, cheminer vers de nouvelles manières de vivre**, Film réalisé par Mathilde Faisant pour l'assemblée générale 2021 de l'association Centres d'animation de Bordeaux - Cultivons le partage, disponible sur <https://centresanimationbordeaux.fr/alaune/la-transition-en-mouvement-cheminer-vers-de-nouvelles-manieres-de-vivre/#>
- ▶ **L'animation socioculturelle, vectrice de l'éducation à l'environnement et au développement durable**, Rapport moral 2019 de l'association Centres d'animation de Bordeaux - Cultivons le partage (disponible sur le site Internet de l'association)
- ▶ **L'art de vivre au cœur de la nature**, Film réalisé par UTOPIA Collectif Cinéma pour l'assemblée générale 2020 de l'association Centres d'animation de Bordeaux - Cultivons le partage, disponible sur <https://centresanimationbordeaux.fr/alaune/vivre-au-coeur-de-la-nature/>

LES 17 OBJECTIFS DE DÉVELOPPEMENT DURABLE



4 orientations communes



1

L'éthique : transmettre des valeurs et principes

L'**hospitalité**, le **respect**, la **citoyenneté**, la **laïcité**, la **responsabilité** : cinq valeurs et principes qui guident l'action des centres d'animation, transmises au quotidien. Ces valeurs et principes sont au cœur des actions développées, dans l'apprentissage de la vie collective.

La **laïcité** est inscrite dans les textes fondateurs des centres d'animation de Bordeaux en partenariat depuis 1963 avec la Ville. Ils « échappent à toute influence politique ou religieuse » et garantissent « l'application du strict principe de neutralité qui est à la base de cette réalisation »,... « dans le respect le plus strict des convictions individuelles et dans l'indépendance la plus rigoureuse à l'égard des partis politiques comme des groupements confessionnels ou philosophiques, quels qu'ils soient. Cette obligation constitue la condition essentielle du présent contrat, sans laquelle il perdrait toute signification ». « Toute propagande politique ou religieuse est interdite. »



2

Accueillir et accompagner

Les centres d'animation de Bordeaux ont une **vocation sociale**; ce sont des lieux d'accueil, de rencontres, d'information, d'orientation, d'accompagnement de personnes de toutes les générations, d'accès aux droits. La mission d'accueil est essentielle : elle se traduit par le fait d'écouter l'autre, de cultiver l'estime à égale reconnaissance des savoirs, savoir-faire et savoir-être. C'est ainsi que l'association veille à la participation du plus grand nombre à la réalisation de projets individuels et collectifs.



3

Participer à l'éducation et à l'émancipation

L'éducation et l'émancipation sont au cœur du projet de l'association depuis sa création. Quatre priorités éducatives:

- apprendre et s'enrichir de la **langue française**,
- l'éducation **artistique** et **culturelle**,
- l'éducation à l'**écologie** et au **développement durable**,
- l'ouverture au monde, à l'autre, à la **diversité culturelle**.



4

Développer l'engagement associatif et l'action collective

Faire ensemble, **créer du lien** est la vocation première de l'animation socioculturelle, partager des rencontres lors de soirées, de sorties, de séjours. L'ambition d'émancipation des personnes prend tout son sens dans une dynamique pluri et inter acteurs. Favoriser l'engagement associatif de chacun et travailler en coopération avec de nombreux partenaires permettent de créer des projets d'animation socioculturelle, de contribuer à faire société.



Le projet associatif

Convention pluriannuelle d'objectifs et de moyens

Depuis 2018, une convention pluriannuelle d'objectifs et de moyens (CPOM) formalise les engagements respectifs qui convergent entre les centres d'animation de Bordeaux et la Ville selon quatre objectifs stratégiques³ :

- **Assurer un accueil et un accompagnement de qualité** en direction de l'enfance, de la jeunesse, en lien avec les familles : permettant la transmission des valeurs républicaines, l'éducation à l'écologie et au développement durable, l'ouverture au monde, à l'autre et à la diversité culturelle,
- Participer à l'animation et à la **dynamisation de la vie sociale** des quartiers et au « vivre ensemble »,
- Contribuer à **l'équité culturelle**,
- **Optimiser** l'utilisation des ressources allouées.

³ En cohérence avec la Ville et le projet éducatif de territoire (pedt), le pacte de cohésion sociale et territoriale, le document d'orientation culturelle (doc), et avec la Caisse d'allocations familiales de la Gironde, le contrat local d'accompagnement à la scolarité, le schéma local d'animation de la vie sociale.

Agrément « centre social »

10 des 11 centres d'animation sont agréés « centre social » par la Caisse d'allocations familiales de la Gironde.

Un centre agréé centre social est un lieu de rencontres, d'accueil, d'information, d'orientation, d'implication... rien ne se fait sans l'engagement de personnes et de partenaires.

Pour la Caisse d'allocations familiales, quatre grands axes sont communs à tous les centres sociaux, partagés par l'association avec la Ville, le Département, l'État et déclinés en fonction des particularités de chaque centre d'animation :

- un équipement de quartier à vocation sociale globale,
- un équipement à vocation familiale et pluri générations,
- un lieu d'animation de la vie locale,
- et un lieu d'interventions sociales concertées et novatrices.

À ces quatre axes, six missions composent le socle d'un centre social, partagées par les Centres d'animation de Bordeaux :

- l'accueil et l'accès aux droits,
- les actions adultes et familles,
- la participation des habitants et des adhérents,
- le partenariat,
- les actions spécifiques à destination des publics vulnérables,
- l'impact social.



La gouvernance

Adhérer à une association est un engagement cultivé à la mesure de chacun.

Répondre à un besoin de partage, d'action, participer à un projet qui avance avec et pour des personnes, ce besoin que les choses bougent, que sa propre voix porte et se fasse entendre, ce désir d'exercer une responsabilité dans une microsociété, peut profondément motiver. Les bénévoles dans la gouvernance et dans l'action représentent 450 personnes.

L'assemblée générale

L'assemblée générale rassemble les membres du Conseil d'administration et des Comités d'animation dont nombre de partenaires (environ 300 personnes).

Le conseil d'administration

Le conseil d'administration est composé de trois parts pour une gouvernance associant citoyens, partenaires de l'action éducative, sociale, culturelle et pouvoirs publics :

- les collectivités locales et institutions : Ville (cinq voix), Caisse d'allocations familiales (deux voix consultatives), Département,
- les 11 président(e)s bénévoles des comités d'animation et autres membres qualifiés,
- des partenaires

Trente-trois personnes en sont membres, auxquelles se rajoutent quatre jeunes mineurs dont deux sont titulaires avec voix consultatives.

Les 11 comités d'animation

Les 11 comités d'animation sont les piliers majeurs de l'engagement bénévole citoyen dans chaque centre d'animation. Leurs membres permettent aux adhérents d'exprimer leurs expériences, leurs attentes et leurs suggestions, dans le sens de citoyens investis dans une

démocratie de participation. Ils associent adhérents, partenaires institutionnels, associations et acteurs locaux. « Les comités d'animation ont pouvoir de propositions qu'ils soumettent au conseil d'administration. Ils examinent et se prononcent sur tout projet pouvant avoir une incidence sur l'animation générale des centres ».

Les collectifs jeunes des centres d'animation

Les collectifs jeunes sont des espaces-temps d'apprentissage du faire-ensemble, de l'engagement et de la citoyenneté. Ils s'inscrivent dans une visée à long terme et donnent le temps aux jeunes de construire leur propre mode d'engagement au sein de l'association, de leur centre ou de leur quartier. Le nombre et la qualité des actions mises en place ces dernières années sont significatifs de l'engagement d'une centaine de jeunes de 12 à 17 ans de différents quartiers et de leur volonté de s'investir. La solidarité et l'environnement sont les fils qui conduisent l'action. Les jeunes font montre de motivation, d'altruisme et de générosité. Les groupes – collectif jeunes intercentres et collectifs jeunes des centres – s'organisent dans le plaisir de se retrouver pour échanger et co construire des projets.



Enfance (3-11 ans)



- Les centres d'accueil éducatifs et de loisirs (CAEL)
- Les activités pendant la pause méridienne (PAM)
- Les accueils périscolaires (APS)
- L'accompagnement à la scolarité
- Le programme de réussite éducative 6-11 ans
- Les sorties et mini-séjours
- Les autres actions enfance

Jeunesse (12-25 ans)

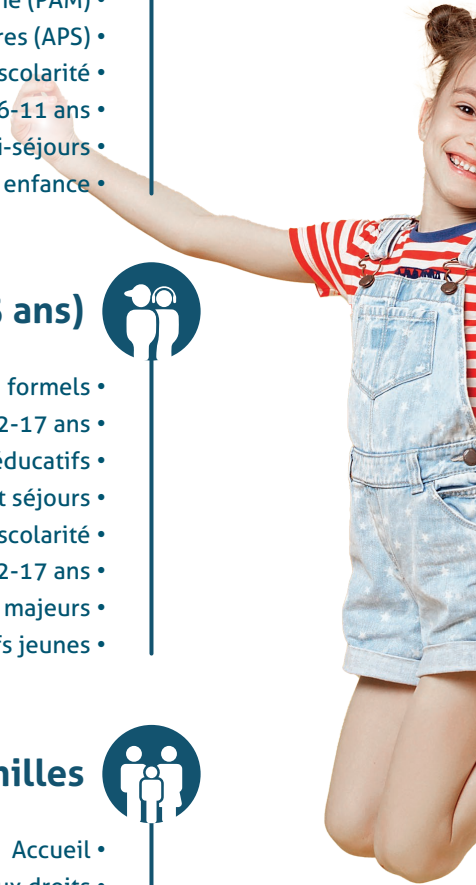


- Les accueils non formels
- Les loisirs éducatifs 12-17 ans
- Les chantiers citoyens et éducatifs
- Les sorties et séjours
- L'accompagnement à la scolarité
- Le programme de réussite éducative 12-17 ans
- L'accueil et l'accompagnement des jeunes majeurs
- Les collectifs jeunes

Adultes et familles



- Accueil
- Accès aux droits
- Ateliers langue française
- Parcours culturels
- Permanences sociales
- L'animation collective familles : activités, sorties, séjours, soirées, rencontres conviviales, ateliers « parentalité »
- L'accompagnement aux projets de départs en vacances





Animation de quartier

- Festivals
- Fêtes de quartier
- Repas
- Rencontres
- Soirées
- Concerts
- Spectacles

...



Pôles d'excellence et pôles d'attractivité



Ateliers

- Artistiques et culturels
- d'éducation à l'écologie
- d'expressions
- de rencontres
- de détente
- d'éducation physique et sportive

Plus de soixante activités et ateliers réguliers !



Mur d'escalade Barbey



Accueils de résidences artistiques



Les pôles d'excellence et autres pôles

Les Centres d'animation de Bordeaux animent 4 pôles d'excellence artistiques et culturels et 1 pôle d'excellence nature et environnement avec nombre d'artistes, de compagnies, de partenaires artistiques et culturels, et d'acteurs de l'éducation à l'écologie et au développement durable, à partir de la ferme pédagogique de l'association.

Il s'agit avec exigence d'une part de permettre aux adhérents et personnes accueillies de tous âges d'accéder à des activités de qualité mobilisant des ressources humaines, artistiques, environnementales, socioculturelles et techniques importantes et d'autre part de favoriser la mobilité et la mixité des personnes entre les quartiers avec des projets fédérateurs.

En développement, des pôles d'attractivité dans le même sens.

Les pôles d'excellence artistiques et culturels



à Saint-Pierre

Écriture, lecture
et multimédia

*Le Court Brouillon, avec
un fond de 5000 livres*



à Bastide Queyries

Arts du cirque

Avec la Smart Cie



à Bastide Benaugue

Danses



à Monséjour

Arts plastiques
et artisanat d'art

Le pôle d'excellence nature et environnement



à Bordeaux Lac

Ferme pédagogique

Les pôles d'attractivité



au Grand Parc

Ludothèque



à Bacalan

Arts urbains



*à Argonne Nansouty
Saint-Genès*

Cultures urbaines





Les temps forts

Queyries fait son cirque

Avec Bastide Queyries

Bordeaux Bastide, on danse

Avec Bastide Benauge

Le Lac fête l'environnement

Avec Bordeaux Lac

Un quartier qui bouge

Avec Bordeaux Sud

Bacala'fiesta

Avec Bacalan

Caudéran en fête

Avec Monséjour

Festival du son et des arts visuels

En projet avec Saint-Pierre

Oran, Algérie

Depuis 2008, les Centres d'animation de Bordeaux et l'association algérienne Santé Sidi EL Houari (SDH) à Oran ont développé des projets de formation à l'animation socioculturelle et à la vie associative avec, pour et par des jeunes. Encourager le bénévolat, l'engagement associatif et l'exercice de la citoyenneté par la participation de la société civile au développement socioculturel local, pour le renforcement des capacités des acteurs de l'animation socioculturelle de la cité, telle est la philosophie des partenaires réunis.

Apprendre de l'autre dans un esprit d'ouverture, de respect, d'hospitalité et de responsabilité citoyenne partagée pour une vie associative et socioculturelle animée, solidaire, telles sont les valeurs qui guident les projets réalisés et l'action. Le dernier projet Niya, pour une culture de la paix, a été porté par l'association SDH, avec le siège de l'association, les centres d'animation Benauges et Saint Michel, les universités de Bordeaux Montaigne et d'Oran 2, So coopération, avec le soutien continu des Villes de Bordeaux – Direction générale des relations internationales – d'Oran, et du Consulat d'Algérie à Bordeaux.

Ce projet était partie prenante du programme concerté pluri acteurs Algérie – Jousour, soutenu par l'Agence Française de Développement, le Ministère français des affaires étrangères et européennes, et d'autres partenaires avec en chef de file en France, le Comité Français pour la Solidarité Internationale et le réseau Nada en Algérie.

L'objectif partagé était de promouvoir la culture de la paix, le partage interculturel et le développement durable au travers de l'exercice de la citoyenneté, de la vie associative. Niya fut une nouvelle étape dans le renforcement des liens qui unissent le monde universitaire et les associations porteuses du projet pour la formation de jeunes à l'animation socioculturelle et à la mise en oeuvre d'actions citoyennes.

Ce lien s'est exprimé par la présence active des universités lors des séminaires de co écriture des contenus de formation. Les Universités et le réseau multi acteurs So Coopération ont été parties prenantes des travaux réalisés apportant leur expertise scientifique et leur méthodologie en renfort de l'engagement associatif et de l'expérience de terrain portés par les associations. Elles ont fait le lien dans le cadre des formations élaborées collégialement entre savoirs empiriques et savoirs théoriques.

À l'horizon 2022, des formations et animations sur l'écologie et les 17 Objectifs de Développement Durable des Nations Unies ... tant à Oran qu'à Bordeaux.



DEMOS

Avec l'Opéra National de Bordeaux et la Philharmonie de Paris

Projet d'orchestre auquel participe une cinquantaine d'enfants des centres d'animation Bordeaux Sud, Bacalan et Grand Parc (avec le Centre social Grand Parc Intenôté).

L'apprentissage par l'orchestre (AOC)

Des initiations à la musique : les cordes au centre d'animation Bastide Benauges et les cuivres au centre d'animation Argonne Nansouty Saint-Genès.

Atelier découverte de danse

Avec les centres d'animation Argonne Nansouty Saint-Genès, Bordeaux Sud, Saint-Michel

Les premiers pas

Cette formation a pour objectif le développement de la créativité et de la curiosité des enfants en relation avec leur découverte du son et du mouvement.

Avec le Conservatoire de Bordeaux Jacques Thibaud

L'arbre à chansons

Avec CALAME

Ce projet intercentres est porté par l'association depuis dix ans avec la volonté d'offrir aux enfants une opportunité exceptionnelle de participer à un projet collectif d'apprentissage du chant et d'écriture de chansons. Il est co construit avec le groupe Calame – les artistes Arthur et Clémence de la Taille – et plusieurs centres d'animation. Ce projet se concrétise par trois représentations, dont une au Rocher de Palmer à Cenon, partenaire.





Fête de l'Europe

Depuis une dizaine d'années, tous les centres d'animation promeuvent les valeurs de l'Europe lors d'une journée aux alentours du 9 mai. Cette manifestation réunit des enfants et des jeunes de tous les centres d'animation, autour d'activités éducatives et ludiques ayant trait à l'Europe au travers d'une thématique choisie.

Carnaval des 2 rives

*Avec le Rocher de Palmer
et la Rock School Barbey*

Commémoration de la Convention internationale des droits de l'enfant

Avec la ville de Bordeaux et l'Unicef

Vers un théâtre d'art social & populaire

Avec Élie Briceno, du LAB071

Organisation locale de la fête nationale du jeu

*Avec le centre d'animation Grand Parc
et le collectif Fête du jeu*

Séjours internationaux

Avec Erasmus Europe

Séjours d'échange Paris / Bordeaux

Avec ACTISCE

Actions pour les collectivités territoriales et les initiatives sociales, culturelles, sportives et de loisirs

Les ateliers et activités

Art du cirque, musique, danse et théâtre

Arts du cirque • Jonglerie • Chants • Chorale • Piano • Saxophone • Trompette • Guitare • Violon • Musique actuelle • Éveil musical • Percussion • Slam • MAO (musique assistée par ordinateur) • Aide à la création chorégraphique • Danse africaine • Danse classique • Danse contemporaine • Danses et musiques traditionnelles • Danse indienne • Danses latines • Kizomba • Hip hop • Lindy Hop • Raggaeton • Salsa • Tango • Atelier d'éloquence • Théâtre • Théâtre d'impro



Art, artisanat et activités manuelles

Arts plastiques • Dessin • Peinture • Peinture à l'huile • Peinture sur porcelaine • Modèle vivant • Carnet nomade • Expositions • Céramique • Email sur cuivre • Mosaïque • Sculpture • Reliure • Patchwork • Couture/stylisme • Loisirs créatifs • Labo créatif Mangas



Activités sportives et bien-être

Gym douce • Gym pilates • Gym tonique • Gymnastique • Musculation • Futsal • Éveil corporel • Éveil sportif • Barre au sol • Stretching postural • Taichindo • Qi Gong • Wing Chun • Zumba • Remise en forme • Yoga • Relaxation dynamique • Massage bébé • Randonnée • Volley-Ball • Boxe • Canoë • Kayac/Paddle • Escalade • Équitation

Environnement et alimentation

Apiculture • Atelier cuisine • Jardinage • La ruche qui dit oui ! •
Samedis à la ferme • Soins aux animaux • Surf et écocitoyenneté
avec Surf Insertion • Plongée sous-marine



Accompagnement

Permanence CAF (Caisse
d'Allocations Familiales) •
Permanence CCAS (Centre
Communal d'Action Sociale) •
Borne numérique CAF • Écrivain
public • Conseil en économie
sociale et familiale • Aide aux
départs en vacances

Informatique

Création numérique •
Logiciels libres •
Multimédia • Technologies
numériques • Éducation à
l'image

Jeux et échanges

Jeux de rôle • Jeux d'éveil
plurigénération • Jeux de société

Langues et cultures

Cours de coréen • Langue
des signes • Rencontres
interculturelles • Français
Langue Étrangère •
Alphabétisation

Le conseil d'administration

Membres institutionnels

Avec voix délibératives

Cinq élus représentant la ville de Bordeaux

Sylvie SCHMITT	Adjointe au maire
Harmonie LECERF	Adjointe au maire
Véronique SEYRAL	Adjointe au maire
Tiphaine ARDOUIN	Conseillère municipale déléguée
Alexandra SIARRI	Conseillère municipale

Membres suppléants

Mathieu HAZOUARD	Adjoint au maire
Marie-Julie POULAT	Conseillère municipale déléguée
Pascale ROUX	Conseillère municipale déléguée
Antoine BOUDINET	Conseiller municipal
Anne FAHMY	Conseillère municipale

Un élu représentant du département

Siège en renouvellement

Deux membres représentant la Caisse d'Allocations Familiales de la Gironde¹

Silvia MASIN	Responsable unité territoriale Bordeaux <i>Deuxième siège en renouvellement</i>
---------------------	--

Un membre représentant l'association Cap Sciences

Raphaël DUPIN	Directeur de Cap Sciences
----------------------	---------------------------

Un membre représentant l'Office Artistique de la Région Aquitaine

Joël BROUCH	Directeur de l'OARA
--------------------	---------------------

Un membre représentant les maisons de quartiers

Denis LACAMPAGNE	Président JSA Bordeaux
-------------------------	------------------------

Un membre représentant la Fédération des Oeuvres Laïques

Annick APPRIOU	Vice-présidente éducation/jeunesse représentante de La Ligue Girondine de l'Enseignement
-----------------------	--

Un membre représentant une association jeunesse

Anne de KERMOYSAN	Coordinatrice du site de Bordeaux Infojeunes
--------------------------	--

Un membre représentant les clubs de prévention

François CASTEX	Directeur de l'union Bordeaux nord des associations de prévention spécialisée
------------------------	---

Membres qualifiés

Avec voix délibératives

Membres extérieurs choisis en fonction de compétences particulières

Jean-Charles PALAU	Président de l'Association Centres d'animation de Bordeaux
Marc LAJUGIE	Secrétaire adjoint de l'Association Président honoraire
Jean-Georges ROBÈNE	Trésorier de l'Association Centres d'animation de Bordeaux

Deux membres représentant les organismes bailleurs

Anthony DENMAT	Directeur adjoint – AQUITANIS
Jean-Christophe MARSAN	Responsable antenne Bordeaux nord DOMOFrance

Président(e)s des Comités d'animation

Avec voix délibératives

Alain GONOTÉY	Président du comité d'animation Argonne Nansouty Saint-Genès
Nadine BALSE	Présidente du comité d'animation Bacalan
Omar HAMMOUTENE	Président du comité d'animation Bastide Benauges
Steve LAVAUD	Président du comité d'animation Bastide Queyries
Fahamya HADJI AHAMADA	Présidente du comité d'animation Bordeaux Lac
Gérard MINJON	Trésorier-adjoint de l'Association Centres d'animation de Bordeaux, Président du comité d'animation Bordeaux Sud
Valérie MIREMONT	Présidente du comité d'animation Monséjour
Joëlle COULON	Vice-présidente de l'Association Centres d'animation de Bordeaux, Présidente du comité d'animation Saint-Michel
Mohamed FAZANI	Secrétaire de l'Association Centres d'animation de Bordeaux Président du comité d'animation Saint-Pierre
Jeanne DAVID	Présidente du comité d'animation Sarah Bernhardt
Dominique GUINES	Président du comité d'animation Grand Parc

Représentants des jeunes voix consultatives

Erblin ISENI	Jeune mineur du centre d'animation Argonne Nansouty Saint-Genès <i>Deuxième siège en renouvellement</i>
---------------------	--

Avec voix consultatives

Jean-Luc BENGUIGUI	Directeur Général de l'Association Centres d'animation de Bordeaux
Catherine DARLON	Directrice Générale des solidarités et de la citoyenneté – Mairie de Bordeaux
Constance DONDAIN	Directrice Générale Éducation, Sport et Société - Mairie de Bordeaux
Antoine COCHET	Commissaire aux comptes, EXCO
Olivier BILDET	Cabinet comptable In Extenso

11 Directrices et Directeurs des centres d'animation
1 élu du Comité Social et Économique

La gouvernance

Le Bureau

Jean-Charles PALAU	Président
Joëlle COULON	Vice-Présidente Présidente du Comité d'Animation Saint-Michel
Mohamed FAZANI	Secrétaire Président du Comité d'Animation Saint-Pierre
Jean-Georges ROBÈNE	Trésorier
Gérard MINJON	Trésorier Adjoint Président du Comité d'Animation Bordeaux-Sud
Marc LAJUGIE	Secrétaire Adjoint Président Honoraire
Jean-Luc BENGUIGUI	Directeur Général (<i>voix consultative</i>)

Direction générale et fonctions support

Cécil BENSIMON	Directeur Général Adjoint
Clothilde CHAPUIS	Directrice pédagogique
Nathalie AKA-ROUCHEREAU	Responsable service Ressources Humaines
Isabelle CHARENTON	Responsable Ressources Humaines Comptables et Contrôle de Gestion
Francis CHAIGNEAU	Responsable service financier
Bérénice SIMONNEAU-LIMIÑANA	Coordonnatrice des projets nature et environnement
Marion LEFEBVRE	Assistante du Directeur Général et Coordonnatrice des projets et suivis bâtimentaires

Centres d'animation

Argonne Nansouty Saint Genès

Direction du centre d'animation

Jean GARRA
Directeur
Thierry CHARENTON
Adjoint de Direction
Aïcha HABBOUSE
Animatrice responsable mur d'escalade

Bureau du comité d'animation

Alain GONOTEY Président
Nathan LAZARO Vice-Président
Isabelle YUE Trésorière

Bacalan

Direction du centre d'animation

Nicolas BESSELLERE-LAMOTHE
Directeur
Anaïs PERRIN
Adjointe de Direction

Bureau du comité d'animation

Nadine BALSE Présidente
Nicole ATTOU Vice-Présidente
Fabienne TERMON Secrétaire
Aini YACHI Secrétaire Adjointe
Julie DAUVERCHAIN-NULINAZZI Trésorière
Samira BITARD Trésorière Adjointe

Bastide Benauge

Direction du centre d'animation

Aurélie VALIN
Directrice
Fanny DUJARDIN
Adjointe de Direction
Abdsamad LATTAF
Adjoint de Direction (mi-temps)

Bureau du comité d'animation

Omar HAMMOUTENE Président
Nadia ANDIRI Secrétaire
Odile TROGNON Trésorière
Pierre BERNARD Trésorier Adjoint

Bastide Queyries

Direction du centre d'animation

Sheila MOORHOUSE
Directrice
Ludovic GARNIER
Directeur Adjoint

Bureau du comité d'animation

Steve LAVAUD Président
Dominique COURTAUD Vice-Présidente
Isabelle ANCELIN Secrétaire
Najat LAGNAOUI Secrétaire Adjointe
Poste en renouvellement : Trésorier
Violette GOYAU Trésorière adjointe

Bordeaux Lac

Direction du centre d'animation

Nicolas ROUSSET
Directeur
Bernard CHAUVIN
Adjoint de Direction
Bérénice SIMONNEAU-LIMIÑANA
Responsable ferme pédagogique

Bureau du comité d'animation

Fahamy HADJI AHAMADA Présidente
Khaldia MAHMOUD Vice-Présidente
Henriqueta PEMBELE Secrétaire
Assette BALDE Secrétaire Adjointe
Mathias AGBOKOU Trésorier

Sarah Bernhardt

Direction du centre d'animation

Natacha DARDAUD
Directrice
Kandy LILIOU
Adjointe de Direction

Bordeaux Sud

Direction du centre d'animation

Ludovic ANTARAKIS
Directeur
Patricia BARDON
Adjointe de Direction

Grand Parc

Direction du centre d'animation

Abdelaziz BOUBEKER
Directeur
Benoît HEC
Adjoint de Direction

Monséjour

Direction du centre d'animation

Marilyne MORLA
Directrice
Marie-Laure LAPLASSOTTE
Adjointe de Direction

Saint-Pierre

Direction du centre d'animation

Sabine OPALINSKI-BENIGUI
Directrice
Abla ZIANE
Directrice Adjointe

Saint-Michel

Direction du centre d'animation

Jean-Philippe SARTHOU
Directeur
Ève LAJUGIE
Adjointe de Direction

Bureau du comité d'animation

Jeanne DAVID Présidente
Brice MUTELET Vice-Président
Karina LEGER Secrétaire
Françoise PLESSI Secrétaire Adjointe
Jean-Louis MIANE Trésorier
Denis ROGER Trésorier Adjoint

Bureau du comité d'animation

Gérard MINJON Président
Nadine MANAUT-MINJON Vice-Présidente
Jacqueline FERNANDES Secrétaire
Xavier PAVANI Secrétaire Adjoint
Paule OLIVIER Trésorière
Martine COUGET Trésorière Adjointe

Bureau du comité d'animation

Dominique GUINES Président
Sophie NOEL Vice-Présidente
Adeline DEJEAN Secrétaire
Florent DARLES Trésorier

Bureau du comité d'animation

Valérie MIREMONT Présidente
Jean-Georges ROBENE Trésorier
Linon CIER Trésorière Adjointe

Bureau du comité d'animation

Mohamed FAZANI Président
Samuel DESSENOIX Trésorier

Bureau du comité d'animation

Joëlle COULON Présidente
Monique BIZEL Trésorière
Nadège CHERI Trésorière Adjointe

Les partenaires



510 partenaires sont aux côtés des Centres d'animation de Bordeaux : des acteurs culturels, sociaux, socioculturels, éducatifs, sportifs, d'éducation à l'écologie, au cadre de vie, à la santé, de la formation, de l'emploi, des bailleurs...

Parmi les partenaires artistiques et culturels, l'Opéra National de Bordeaux, les bibliothèques et musées de Bordeaux dont le Musée d'Aquitaine, le Théâtre national de Bordeaux en Aquitaine (TnBA), le Conservatoire de Bordeaux Jacques Thibaud, La Compagnie Hors Série, Le Rocher de Palmer/Musiques de Nuit, l'Institut départemental de développement artistique et culturel (IDDAC) ainsi que de multiples associations et compagnies dont Hors Série, Lullaby, Chahuts.

Parmi les partenaires sociaux, socioculturels et éducatifs, les Maisons du département des solidarités (MDS), le Centre communal d'action sociale (CCAS), les clubs de prévention – le comité d'animation Lafontaine Kléber (CALK) et l'Union bordelaise des associations de prévention spécialisée (UBAPS), les espaces de vie sociale, le Groupement d'intérêt public Bordeaux Médiation, les clubs seniors.

Parmi des partenaires, de relations internationales, le ministère français des Affaires étrangères et européennes, le comité français de solidarité internationale (CFSI), l'association oranaise Santé Sidi El Houari, l'assemblée populaire communale (APC) d'Oran, SO coopération.

Parmi les partenaires d'éducation à l'écologie, Cap sciences, les Petits débrouillards Aquitaine, Surf Insertion, CREAQ (Centre Régional Éco-énergétique d'Aquitaine), la Ligue de Protection des Oiseaux, VRAC (Vers un Réseau d'Achat en Commun), e.graine, le Conservatoire des races, la Recyclerie sportive, Utopik factory, Bizbiz & Co Apidagogie, le Bocal local et Bordeaux Métropole ...

À noter le riche et historique partenariat avec l'université Bordeaux-Montaigne, carrières sociales et socioculturelles.

Les produits

Presque tous les bâtiments de l'association sont mis à disposition par la ville de Bordeaux à titre gracieux. La Ville prend également en charge les fluides et l'entretien.

Le budget 2020 de l'association est de 13 862 066 euros.

Le premier partenaire des Centres d'animation de Bordeaux est la Mairie de Bordeaux, au titre d'une dotation de 8 300 000 euros dans le cadre d'un Contrat Pluriannuel d'Objectifs et de Moyens (CPOM).



60%- 8 300 000€
MAIRIE DE BORDEAUX

17%- 2 364 999€
ADHÉSIONS - PARTICIPATIONS
des adhérents

14%- 1 896 255€
CAISSE D'ALLOCATIONS FAMILIALES

6%- 831 235€
REDÉPLOIEMENT - COMPLÉMENT
pour l'animation jeunesse et familles monoparentales

3%- 469 577€
AUTRES
(dont département et État)

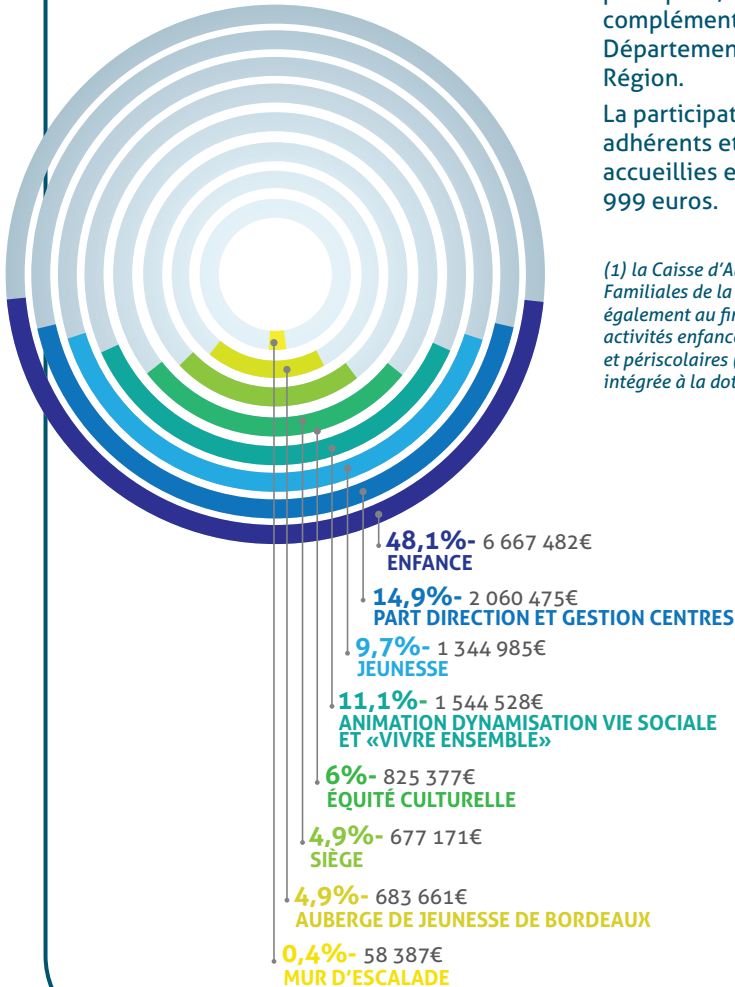
Le total par analytique

Le deuxième partenaire est la Caisse d'Allocations Familiales de la Gironde pour un montant de 1 896 255 euros⁽¹⁾ (prestations animation globale et coordination et animation collective familles, prestations de services ordinaires pour les enfants et les jeunes, départs en vacances)

À ces deux partenaires principaux, viennent en complément le Département, L'Etat et la Région.

La participation des adhérents et personnes accueillies est de 2 364 999 euros.

(1) La Caisse d'Allocations Familiales de la Gironde participe également au financement des activités enfance et jeunesse extra et périscolaires (participation intégrée à la dotation CPOM)



Coordonnées

Centre d'animation Bastide Queyries

Pôle d'excellence Arts du cirque

📍 13 allée Jean Giono, 33100 bordeaux

☎ 05 56 32 44 38

✉ queyries@cabordeaux.fr

Centre d'animation Saint-Pierre

Pôle d'excellence Culture Écriture Lecture Multimédia

📍 4 rue du Mulet, 33000 Bordeaux

☎ 05 56 48 16 39

✉ saintpierre@cabordeaux.fr

Centre d'animation Bastide Benaugue

Pôle d'excellence Danses

📍 23 rue Raymond Poincaré, 33100 Bordeaux

☎ 05 56 86 16 21

✉ benaugue@cabordeaux.fr

Centre d'animation Monséjour

Pôle d'excellence Arts plastiques et Artisanat d'art

📍 rue François Coppée, 33200 Bordeaux

☎ 05 56 97 58 10

✉ monsejour@cabordeaux.fr

Centre d'animation Bordeaux Lac

Pôle environnemental / Ferme pédagogique

📍 79 cours des Aubiers 33300 Bordeaux

☎ 05 56 50 47 73

✉ bordeauxlac@cabordeaux.fr

Centre d'animation Argonne Nansouty Saint-Genès

Pôle d'attractivité Cultures Urbaines

📍 1bis rue Lhérisson, 33000 Bordeaux

☎ 05 56 94 70 05

✉ argonne@cabordeaux.fr

Centre d'animation Bacalan

Pôle d'attractivité Arts Urbains

📍 139 rue Joseph Brunet 33000 Bordeaux

☎ 05 56 50 82 18

✉ bacalan@cabordeaux.fr

Centre d'animation Bordeaux Sud

📍 13 rue du Professeur Devaux, 33800 Bordeaux
☎ 05 56 85 76 96
✉ bordeauxsud@cabordeaux.fr

Centre d'animation Sarah Bernhardt

📍 33 cours de Québec, 33000 Bordeaux
☎ 05 56 04 61 80
✉ sarahbernhardt@cabordeaux.fr

Centre d'animation Saint-Michel

📍 25 rue Permentade, 33000 Bordeaux
☎ 05 56 91 32 08
✉ saintmichel@cabordeaux.fr

Centre d'animation Grand Parc

Pôle d'attractivité Ludothèque
📍 36 rue Robert Schuman, 33300 Bordeaux
☎ 05 56 50 31 63
✉ grandparc@cabordeaux.fr

Infos pratiques

Inscriptions

🖱 centresanimationbordeaux.fr

Tarifs d'adhésion

Enfants : **3€**
Jeunes 11-17 ans : **6€** (3€ adhésion + 3€ cotisation accueil)
Adultes : **9€**
Famille et associations : **15,50€**



CENTRES D'ANIMATION DE BORDEAUX

Cultivons le partage

Siège de l'association
Centres d'animation de Bordeaux - Cultivons le partage

40 cours d'Albret
33 080 BORDEAUX CEDEX



05 56 92 17 89



ecire@cabordeaux.fr



centresanimationbordeaux.fr



centresanimationbordeaux



La certification PEFC promeut la gestion durable des forêts
pour que nous puissions tous profiter de leurs bienfaits
aujourd'hui et demain