

## Infos pratiques

### Horaires accueil et secrétariat

Lundi (accueil téléphonique uniquement) : 9h - 12h30 et 14h - 18h

Mardi : 9h - 12h30 et 14h - 18h

Mercredi : 9h - 12h30

Jeudi : 9h - 12h30 et 14h - 18h

Vendredi : 14h - 18h

*Possibilité d'adapter les horaires lors des inscriptions*

### Ouverture des portes

📍 École Charles Martin

Matin : entre 8h et 9h30

Après-midi : 13h15 (matin avec repas)

Soir : entre 16h30 et 18h

*Merci de respecter ces horaires pour le bon fonctionnement du centre d'animation. Seul un rendez-vous médical peut justifier un décalage de ces horaires, et dans ce cas, merci de prévenir l'équipe d'animation au plus tard la veille.*

### Tarif d'adhésion

Enfants : 3€

### Contact

📞 06 73 03 27 47

### Équipe d'animation

Aurore Brillault, Chloé Méjias, Noémie Tardy, Chloé Haverlant, Ayhan Ahmed El Farouk, Marine Dubard

Pour chaque journée, merci de prévoir et marquer l'ensembles des affaires suivantes :

- un change complet
- une gourde à son nom
- une casquette ou un chapeau et une crème solaire
- une serviette pour pouvoir s'asseoir lors des pique-nique
- petit sac spécial piscine : un maillot et bonnet de bain, une serviette

3-5 ans



## Programme des vacances

Printemps 2024

Site Charles Martin



Cultivons le partage

Centre d'animation Bacalan  
agrée centre social par la CAF33  
139 rue Joseph Brunet, 33000 Bordeaux



📞 05 56 50 82 18

✉ bacalan@cabordeaux.fr

🖱 centresanimationbordeaux.fr/bacalan/



  
CENTRES  
D'ANIMATION  
DE BORDEAUX

Bacalan

# L'UNESCO

Durant ces vacances, l'équipe d'animation propose aux enfants de découvrir des sites girondins classés au patrimoine mondial de l'Unesco (Organisation des Nations Unies pour l'éducation, la science et la culture) à savoir Bordeaux, Blaye et Saint Emilion. En effet, après le réaménagement des quais et le ravalement de ses façades en 2007, Bordeaux a obtenu son classement au Patrimoine mondial de l'Humanité par l'Unesco. En 2009, la ville est labellisée Ville d'Art et d'Histoire. Et en 2015, elle remporte le titre très convoité de meilleure destination européenne de l'année ! Les enfants auront non seulement l'opportunité de mieux connaître leur ville mais aussi de partir à la découverte de la citadelle de Blaye et du village médiéval de Saint Emilion.

## Le lundi

### Tête dans les nuages

Pour commencer la semaine en douceur, des pôles d'activités sont proposés aux enfants : activités manuelles et d'arts plastiques, jeux de construction, parcours de motricité. Les enfants peuvent ainsi se saisir des différents supports mis à leur disposition.



## Le mardi

### Sport et sciences

Initiation à des pratiques d'éducation sportive et à la démarche scientifique.



## Le mercredi

### Jour de sortie

#### Mercredi 17 avril

##### • Sortie à la citadelle de Blaye

Pour l'ensemble des enfants, visite de la citadelle

⚠ Exceptionnellement ce jour-là, l'accueil se fera au centre d'accueil éducatif et de loisirs Charles Martin

Départ : 9h / Retour : 17h30

⚠ Nous ne pouvons pas accepter de retardataires

#### Mercredi 24 avril

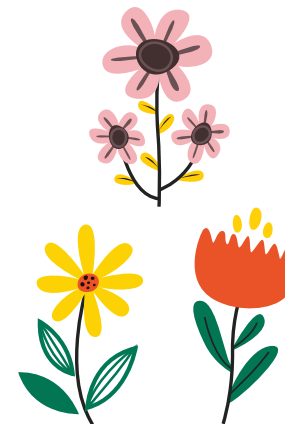
##### • Sortie à Saint Emilion

Pour l'ensemble des enfants, visite du village médiéval

⚠ Exceptionnellement ce jour-là, l'accueil se fera au centre d'accueil éducatif et de loisirs Charles Martin

Départ : 9h / Retour : 17h30

⚠ Nous ne pouvons pas accepter de retardataires



## Le jeudi

### Culture et création

Sortie aux musées, arts plastiques, ateliers de bricolage et décoration.

## Le vendredi

### Vendredi tout est permis !

Ateliers cuisine et jeux en tout genre viendront rythmer ces journées.

#### Vendredi 19 avril



5 places La liste des enfants participant à l'activité sera communiquée la veille

👤 Merci de fournir un sac à part contenant un maillot et un bonnet de bain ainsi qu'une serviette

Départ : 9h30 / Retour : 11h30

Les ados s'invitent à déjeuner au centre !

## Autre information

Chaque jour l'équipe d'animation notera sur un tableau à l'entrée du centre d'accueil éducatif et de loisirs le détail des activités proposés quotidiennement en complément de ce programme.

Attention, seules les sorties du mercredi sont destinées à l'ensemble des enfants. La participation aux autres sorties dépend de différents critères tels que l'âge de l'enfant, son état émotionnel, etc.

Ce programme d'activité est susceptible d'être modifié, l'équipe devant parfois s'adapter à d'éventuelles contraintes (mauvais temps, annulation...) Merci de votre compréhension.